



強盗事件と闇バイト



近年、ニュースなどで報道されている「闇バイト」ですが、非合法的な仕事を指し、強盗などの犯罪に加担させられる場合がほとんどです。闇バイトは高額な報酬をうたって若者らを犯罪に加担させた上、実際には、報酬が支払われないばかりか、応募者には、犯罪者としての重い処罰が待っています。すでに闇バイトに応募してしまった方はもちろん、身近にやっている人がいるなど、闇バイトに関して何らかの情報をお持ちの方は、直ぐに警察に相談してください。



防犯設備を見直して空き巣対策!

牧の原では空き巣、忍び込みが多発しており、対策として窓ガラスに防犯フィルムを貼る、防犯カメラや、センサーライトを設置する等の防犯対策が有効です。

そのほか室外機等の足場となる物の設置場所を変更して2階への侵入を防ぎましょう。

また、近隣の住民と情報交換をして、被害に遭わないように対策しましょう。



牧の原交番犯罪発生状況

～令和7年1月～

銅線盗難	4件
器物損壊	1件
万引き	1件
自転車盗難	1件
部品ねらい	2件

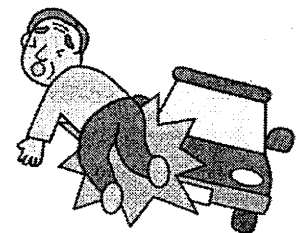


印西市内では銅線の盗難被害が多発しています。銅線のケーブル盗難は、近年特に太陽光発電施設を中心に増加しています。これは銅の価格高騰により転売目的で盗まれるケースが多いと考えられます。

高齢者の死亡事故とその対策

1 高齢者の死亡事故は歩行中が最も多い

高齢者の死亡事故は歩行中が最も多く、全体の50パーセント以上を占めています。

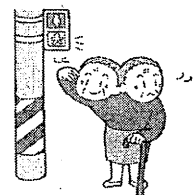


2 事故を防ぐために

夕暮れ時や夜間の外出時には、明るい色の服装や反射材を身につけ、自分の存在を車から分かるようにしましょう。

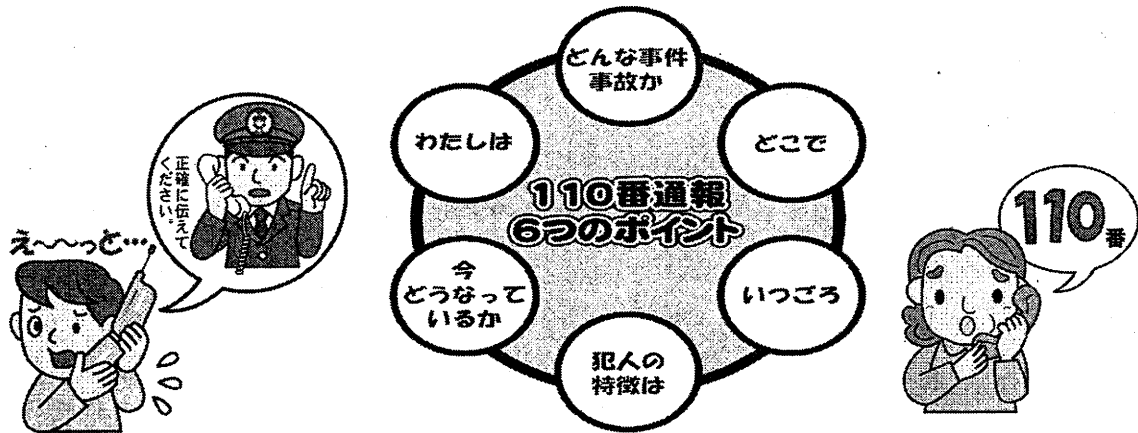
3 交通ルールの遵守

道路を横断するときは、できる限り横断歩道を利用しましょう。信号を守り、左右の確認をしっかりとってから渡りましょう。



事件事故だけ110番!

現場に早く警察官を派遣するための110番です。



事件事故等は、電話のみの届け出は出来ません。お電話頂いた後、原則警察官と一緒に現場を確認（見分）します。

事故・・・必ず、現場で110番して下さい。

警察官が現場・車・運転手（免許証等）を確認します。

事件・・・発生後、直ぐに110番して下さい。

速やかに現場を確認し、必要に応じて鑑識活動を行います。

不審者がいた！・・・直ぐに警察署か最寄りの交番等に通報して下さい。

緊急の場合には、110番して下さい。

相談は#9110

ご相談やお問い合わせは
千葉県警察本部相談
サポートコーナー
☎ 043-227-9110
(短縮ダイヤル #9110)
平日の午前8時30分から
午後5時15分まで

関係機関に連絡を!!

・道路に落下物、動物の死骸

→道路管理者

(市・土木事務所など)

・蛇が出た! 蜂の被害!!

→ご自身で業者を呼んで下さい

・カーブミラーの破損など

→市役所

急ぎではない通報・問い合わせは、平日8:30から17:15までに
印西警察署 0476-042-0110 をお願いします。